

PLANILLA DE DATOS GARANTIZADOS
DEPARTAMENTO DE NORMATIVA
EDENORTE DOMINICANA S.A.



CÓDIGOS

EDENORTE 1008251
FECHA

TORNILLO MAQUINA 1/2"x 12"

ÍTEM	DATOS	UNIDAD	PEDIDO	OFRECIDO	COMENTARIO
1	Empresa proveedora	(*)		
2	Fabricante	(*)		
3	Marca	(**)		
4	Modelo	(*)		
5	País de origen	(*)		
6	Tipo	TORNILLO MAQUINA		
7	Norma de fabricación y ensayos	ASTM A - 307, ASTM A 153-73, ANSI B1.1		
8	Características constructivas				
8.1	Material		Acero al carbono		
8.2	Protección anticorrosiva		Galvanizado en caliente		
9	Características dimensionales.		*ver ficha técnica*		
9.1	Longitud	pulg(mm)	12(304.8)		
9.2	Diámetro	pulg(mm)	1/2(12.7)		
9.3	Longitud mínima de la rosca	pulg(mm)	6(152.4)		
9.4	Altura de la cabeza	pulg(mm)	11/32(8.73)		
9.5	Rosca según ANSI B1.1		SI		
9.6	Altura de la tuerca	pulg(mm)	7/16(11.11)		
10	Resistencia mecánica	KN	(*)		
11	Recubrimiento de galvanizado	Micras	>87		
12	Muestra		No		
13	Embalaje	*Ver descripción*		

(*) A indicar por el oferente

(**) Timbrado en el material en alto o bajo relieve

Fecha de actualización: 03/04/12

Fecha de la oferta

Nombre y firma del oferente

Sello

COMENTARIOS:

1- Este material cumplirá con todas las indicaciones detalladas en la especificación técnica correspondiente.

2- En caso de haber una solicitud adicional por parte de La Distribuidora o que el Fabricante entienda deba entregar información adicional, para la correcta evaluación de la propuesta, se deberá hacer por escrito y ser anexo a esta planilla de Datos Garantizados.

Descripción:

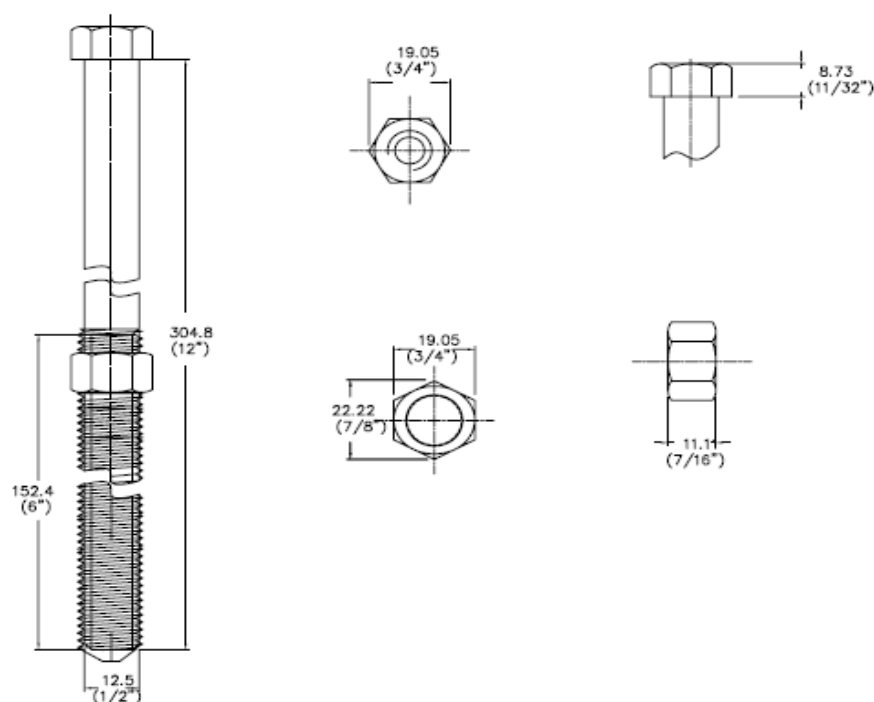
TORNILLO DE CABEZA HEXAGONAL, acero grado A según norma ASTM A-307, galvanizado según ASTM-153-73, rosca UNC según norma ANSI B1.1, clase 2A, tuerca cuadrada, rosca UNC según la norma ANSI B1.1 clase 2BT 0.020 de sobredimensionamiento.

DIMENSIONES

<u>DIAMETRO</u>	<u>LONGITUD</u>
pulg.	pulg.
1/2	12

LONGITUD MINIMA DE ROSCA

mm	pulg.
152.4	6 "



Uso:

Para fijar el herraje del equipamiento de líneas de distribución

Comentario:

Empresa Distribuidora de Electricidad del Norte
EDENORTE

División de Normativa y Normalización

NORMA MATERIALES DISTRIBUCIÓN

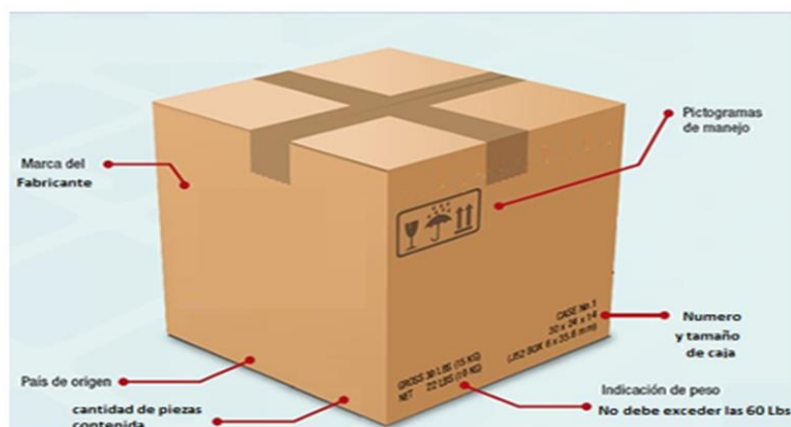
FICHA DE MATERIALES NORMADOS



EMBALAJE DE MATERIALES

DESCRIPCION:

Se requiere que los materiales sean embalados en cajas que permitan su apilación, resguardo, identificación y protección de acuerdo a las características requeridas por Edenor en termino de tamaño, ergonomía y calidad, las cuales deben ajustarse a la unidad de carga, distribución y almacenamiento.



Requerimientos:

1. Las cajas en las que sean embalados los materiales deben ser resistentes a las manipulaciones, transporte, apilado y almacenamiento.
2. Las paleta o plataforma, su dimensiones es ajustada al tamaño de las unidades de carga.
3. Las cajas no pueden exceder el peso de 60Lbs.
4. Las dimensiones de las cajas deben permitir el paletizado.
5. Las cajas deben llegar sujetadas con fleje plástico sobre paletas o plataforma.
6. Las cajas deben contener las informaciones indicadas en la ilustración.



Uso:

Almacenaje de materiales

Comentario:

Estas imágenes son para fines de ilustración